

Восток - гневна

Понед.

Станция у восток
(или 107) на Московский

- Сергея 7 км восток в 12^{тае}

Сергей 15¹⁰ - Перевы 18¹⁵

Перь - Серге

1,2,3,4,6,7

10:45 - 13:50

5
17:00 - 20:05

Серге - Перь

1,2,3,4,6,7

15:00 - 18:15

5
20:30 - 23:35

Перь - Зуега

1,2,3,4,6,7

10:45 - 13:36

5
17:00 - 19:51

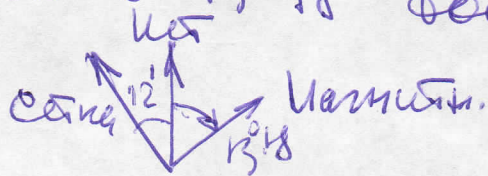
Зуега - Перь

1,2,3,4,6,7

15:25 - 18:15

5
20:45 - 23:35

Склонение $13^{\circ} 18'$ восточнее



Моховой пещерь - Серга
7 км.

Серга - ~~Зубца~~
Зубца 11.4 км

Зубца - Перекресток
1.26 км

Перекресток - Шубанки
5.55 км

Шубанки - сберка на
Узеньков
4.56 км

Отборът на командата

Общата 3.40 км

Общата - 2 Челман
6.07 км (по ~~за~~ ЛЭП
0.44 км)
вирево

2 Челман - ур. Роденнас
2.50 км

30
2 Челман - 30 ретни (каирво)
2.23 км

Всичко перепресток - Общата
13.5 км.

Ручей в 800 м от 2 Челман
на юго-запад по ЛЭП.
2.5 перепресток ЛЭП - ручей
равно по средене стенов ^{перепресток} по 2.50 км

30 ретни
перепресток
3.40 км
2.23 км
2.50 км
0.44 км
ЛЭП

Пятница. Керчь 17⁰⁰

Зуята 19⁵¹

Вечер на озере

Розномотинском
на перекрестке.

Суббота:

Перекресток - Община
Крым Крым

Вечер:

Община - 2 Керчь
Крым Крым

Понедельник:

2 Керчь - Община
Крым Крым

не учелю (

Пятница

17⁰⁰ Пермь - Серга 20⁰⁵

Серга - Пердере
(наз. пердере)

3.3 км

или Светлан озеро
(свернуть через
цветковки
карьеры)

Суб

Пердере (Светлан озеро) -

Мох. камень

Стелла у воя

(107. с Бердани)

Точно гробница?

5 - 7 км

ост. Серга - д. Шувалки

$$\downarrow = 10.26 \text{ км}$$

д. Шувалки - створ ^{от}
на Колываново

$$\downarrow = 4.56 \text{ км}$$

створ на Колываново - Огаша

$$\downarrow = 3.40 \text{ км}$$

$$\Sigma = 18.22 \text{ км}$$

Моховой камень -

стелка 2.16 км.

$KD \quad KA$
 $40^{\circ} 48' - 40^{\circ} 47'$
 $41^{\circ} 18' - 41^{\circ} 18'$

$L = 80.172$
 $L = 80.107$
 $Bu = 87 \text{ cm}$
 $L = 80.409$
 $L = 80.368$
 $Bu = 120 \text{ cm}$

$46^{\circ} 50' - 46^{\circ} 48'$

$L = 72.850$
 $L = 72.826$
 $Bu = 120 \text{ cm}$

Прямая бери 125cm

$15^{\circ} 10' - 15^{\circ} 10'$

$L = 25.910$
 $L = 25.946$
 $L = 25.976$
 $L = 25.994$

Резер ~~80-60.78~~ мм

$80 - 63.8 \text{ cm} = 16.2 \text{ cm}$ (вместе с ТУ)

Вершина Махового камня
= ТУ - 76 м (выше ТУ на 76 см)

↓ Ренер - верш. Махового = 10,40 м

⊙ ТУ

ВН	КА	
1°53'	-153'	Воз. Башня
9°45'	-9°45'	Край сепево (Смуктин)

По Астромеру
Маховый камень 168 м
сп Селва 107 м

6 м

$KD \quad KA$
 $40^{\circ} 48' - 40^{\circ} 47'$
 $41^{\circ} 18' - 41^{\circ} 18'$

$L = 80.172$
 $L = 80.107$
 $Bu = 87 \text{ cm}$
 $L = 80.409$
 $L = 80.368$
 $Bu = 120 \text{ cm}$

$46^{\circ} 50' - 46^{\circ} 48'$

$L = 72.850$
 $L = 72.826$
 $Bu = 120 \text{ cm}$

Внутра беру 125cm

$15^{\circ} 10' - 15^{\circ} 10'$

$L = 25.920$
 $L = 25.946$
 $L = 25.974$
 $L = 25.994$

Денер ~~80 - 60.78~~ мм

$80 - 63.8 \text{ cm} = 16.2 \text{ cm} + \text{Внутра ту}$

X (59.825) $40^{\circ} 47.5'$

$L = 80.1895$

$h = \cancel{60.696}$
 $\cancel{62.1204}$

$Bu = 0.87$

 $41^{\circ} 17'$ (59.208)

$L = 80.3885$

$h = \cancel{60.408}$

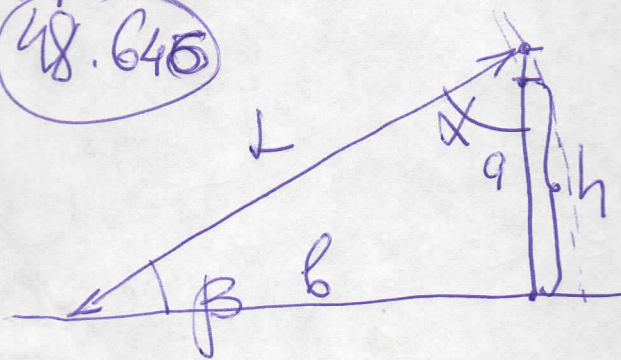
$Bu = \cancel{0.20}$

 $46^{\circ} 49'$

$L = \cancel{72.838}$

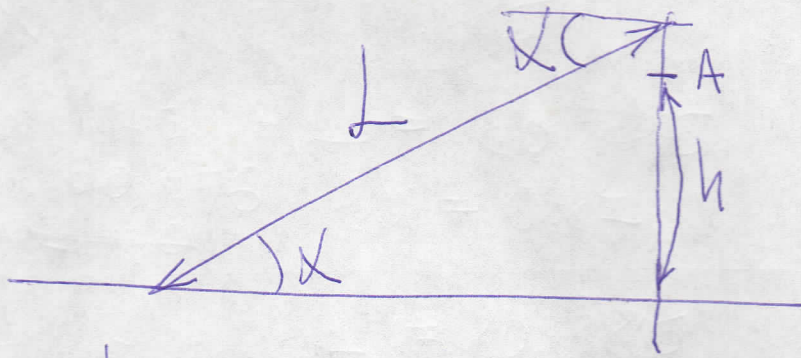
$h = \cancel{49.845}$

$Bu = 1.20$

 (48.645) 

$h = \sin \beta \cdot L$

$\sin \beta = \sin (90^{\circ} - X)$



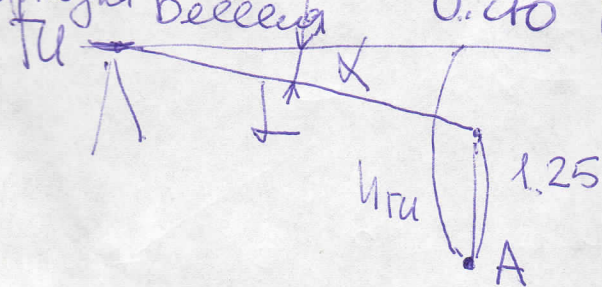
1. $h_A = 51.506 \text{ м}$ $\Delta =$

2. $h_A = 51.839 \text{ м}$

3. $h_A = 51.911 \text{ м}$

17.9.2014

ср. и верх. шор = 0.72 $h_A = 51.755$
 средн. из Бесселя 0.210 $(h_A = 51.755 \pm 0.72)$
 осн



$h_{Tu} = 8.042 \text{ м}$

$Tu = 59.794 \text{ } 797$

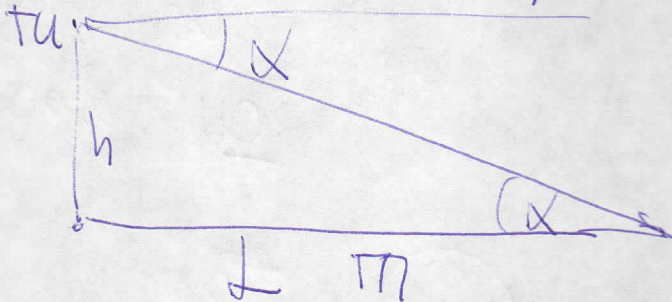
$\text{Ренер} = Tu + 0.162 = 59.956$

$\text{Max nam} = Tu - 0.760 = 59.037$

По азимуту
Max. кам = 61 м

По азимуту

$$L = 351 \text{ м} \quad \alpha = 9^{\circ} 45'$$



$$h_{\text{та}} = 60.313 \text{ м} \quad \frac{\text{Max. кам}}{h} = 59.349$$

По возвышенности

$$L = 1828 \text{ м} \quad \alpha = 1^{\circ} 53'$$

$$h_{\text{та}} = 60.108 \quad \frac{\text{Max кам}}{h} = 59.553$$

TAS = 93.5

En. T1 364.
T2 1664.
T3 802.

~~2831~~ 2821
~~36~~

X Boys 115

Top 92

